

O camaleão esbanja tropicalidade

SuSE Linux 9.2

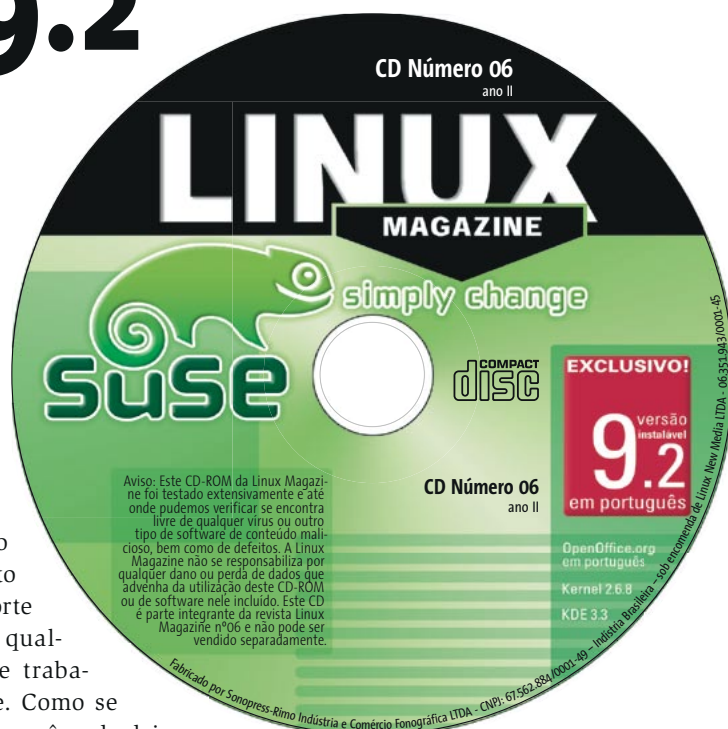
Fruto do trabalho conjunto da SuSE Linux AG e da Linux Magazine, este mês temos o prazer de lhe oferecer um CD com a versão nacionalizada de uma das distribuições mais cobiçadas do momento: o SuSE Linux 9.2.

POR RAFAEL PEREGRINO DA SILVA

A idéia nasceu durante uma conversa entre alguns dos diretores da SuSE Linux AG, da Linux New Media AG e da Linux New Media do Brasil, por ocasião da Linux World Conference and Expo em Frankfurt, em outubro de 2004: "Por que não criar uma versão para o Brasil do SuSE Linux, que coubesse em um único CD?" O resultado chega a suas mãos com esta edição.

Versão atual do sistema, o SuSE Linux 9.2 tem muito a oferecer: com um sistema desktop totalmente integrado e de interface consistente, bem como uma das instalações mais fáceis

e poderosas do mercado, o produto da Novell é um forte competidor para qualquer ambiente de trabalho da atualidade. Como se isso não bastasse, você pode deixar seu dicionário de lado quando for usar o CD: tanto a instalação quanto o conjunto de pacotes pré-instalado – que conta, entre outros, com o kernel Linux 2.6.8, o X.org 6.8.1, o KDE 3.3, o OpenOffice.org 1.1.3 e uma série de aplicativos que oferecem tudo aquilo de que você precisa – estão em português.



Instalação

A instalação não poderia ser mais simples: introduza o CD no drive apropriado, inicie seu computador e siga as instruções na tela. O YaST, instalador da SuSE, é totalmente gráfico e inteligente. Não fique com receio se houver um Windows® ou outro sistema qualquer instalado no seu computador: o YaST vai lhe perguntar se você deseja mantê-lo ou utilizar todo o disco rígido para a instalação. Caso deseje mantê-lo – e se houver espaço, é claro – a rotina de instalação do sistema o guiará de maneira simples e intuitiva através das tarefas de redimensionamento e particionamento do seu disco. Naturalmente, aconselhamos realizar um backup de seus dados antes de prosseguir. Mas ao final da instalação dificilmente haverá surpresas indesejáveis: seus sistemas antigos estarão lá, prontinhos para ser iniciados, ao lado do novo sistema.

Todo o reconhecimento de hardware ocorre automaticamente. Além disso, todas as impressoras locais ou disponíveis via rede deverão estar listadas e prontas para ser usadas por todos os aplicativos do sistema. O mais interessante é que, ao final da instalação, não

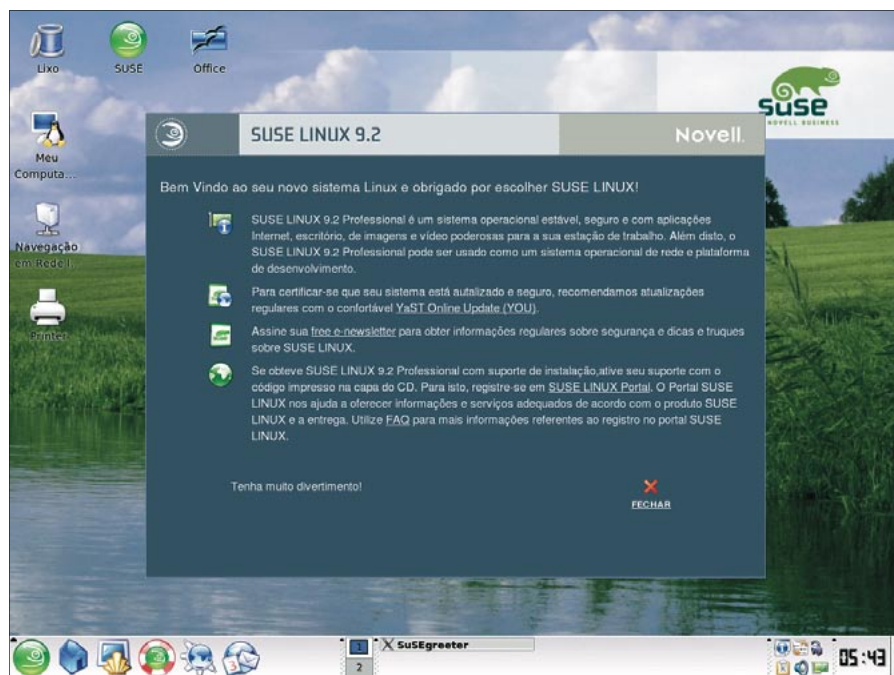


Figura 1: SuSE Linux a seu dispor! Esperamos que você aprecie a viagem...

Tabela 1: Principais aplicativos pré-instalados

Função	Aplicativos
Gráficos	OpenOffice Draw, GIMP
Internet	Konqueror, Kopete
Gerenciador de Informações	Kontakt (composto pelo KMail, KOrganizer, KAddressBook, KNotes e KNode)
Multimídia	Kaffeine, K3B, JuK e amarok
Escritório	OpenOffice.org

é necessário reiniciar o computador. Aliás, isso não ocorre uma vez sequer em todo o processo.

Caso haja uma conexão com a Internet disponível, em um dos últimos passos da instalação o sistema chama o YOU (YaST Online Update) e verifica se o sistema instalado está atualizado. Por motivos de segurança, essa atualização é recomendada, mas prepare-se: mesmo com uma conexão de boa velocidade, a atualização do sistema pode demorar.

A figura 1 mostra o ambiente desktop da distribuição após a instalação ter sido finalizada.

Software adicional

A instalação deixa de fora alguns programas que podem ser interessantes, tais como o Mozilla Firefox, o Adobe Acrobat Reader etc. Esses programas não se encontram no CD (ver tabela 1: Principais aplicativos pré-instalados para saber o que está disponível por padrão após a instalação do sistema).

Para quem tem um link de banda larga, instalar software adicional no sistema não deve ser um problema. Basta chamar o YaST novamente, escolher o item *Modificar fonte da instalação* e inserir na caixa de diálogo que aparecer em dos diversos repositórios (FTP ou web) espelho da distribuição. Na figura 2 utilizamos como servidor, por pura falta de

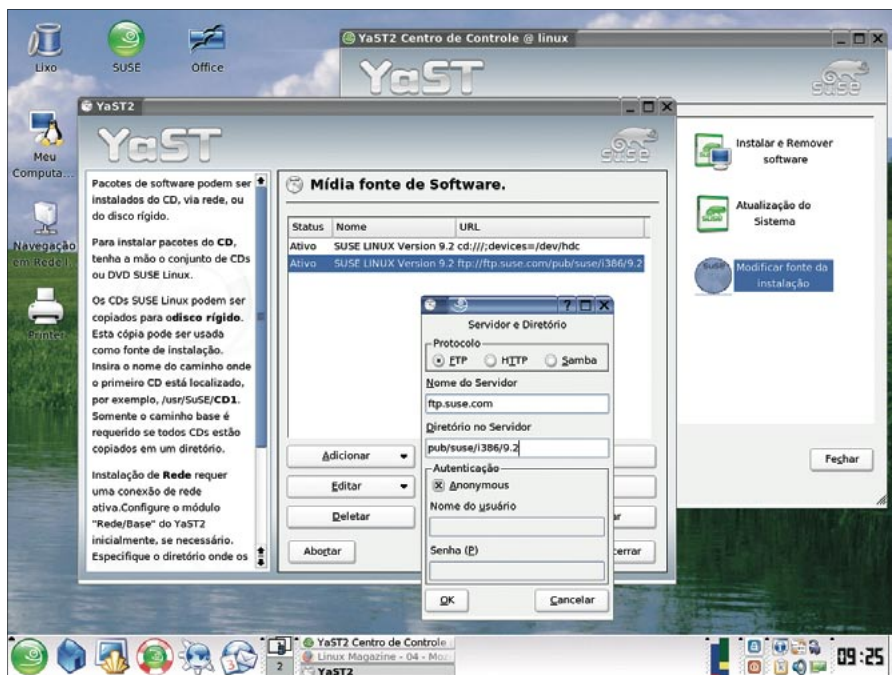


Figura 2: Estendendo o universo de pacotes instaláveis para além do seu CD.

imaginação e originalidade (sem contar a preguiça de procurar outro) *ftp.suse.com*. O diretório para a versão 9.2 do sistema é *pub/suse/i386/9.2*. Vá tomar um café durante a atualização da lista de pacotes disponíveis e não se assuste se, ao voltar, ela ainda não tiver terminado. Aguarde e confie! Se lhe serve de consolo: isso só acontece quando você atualiza a fonte de instalação.

Depois disso, clique em *Instalar e Remover software* (ver figura 3), procure os aplicativos que deseja instalar e siga as instruções na tela. Caso as coisas não estejam claras, sempre está disponível a Ajuda sensível ao contexto em português. No exemplo da figura 3 ilustramos a instalação do visualizador de documentos em formato PDF da Adobe.

Como todas as distribuições comerciais, a SuSE também não pode, por problemas de licença, fornecer um repro-

dutor de vídeos capaz de ler DVDs criptografados via CSS (“Content Scrambling System”) ou que contenha decodificadores (“codecs”) proprietários, que permitam tocar formatos como QuickTime ou WMV, apesar desses programas (*codecs*) estarem disponíveis na Internet. ■

INFORMAÇÕES

- [1] SuSE Linux: <http://www.novell.com/linux/suse/index.html>
- [2] Codecs para o Kaffeine: <http://packman.links2linux.de/?action=046>

S.O.S

O CD-ROM que acompanha a Linux Magazine foi testado e, até onde pudemos constatar, se encontra livre de qualquer tipo de vírus ou conteúdo malicioso e de defeitos. Não nos responsabilizamos por qualquer perda de dados ou dano resultante do uso deste CD-ROM ou de software nele incluído. A Linux Magazine não oferece suporte técnico ao conteúdo deste CD.

SOBRE O AUTOR

Rafael Antonio Guido Peregrino da Silva foi chefe de pesquisa e desenvolvimento da Cyclades Europa. É um dos fundadores da Linux Magazine Brasil e atualmente atua, entre várias outras funções, como seu editor-chefe.



Figura 3: Instalando um programa a partir do repositório FTP da distribuição.



Figura 4: Trailer de Guerra nas Estrelas: Episódio III reproduzido com o Kaffeine.